



BIOLOGIA



aula

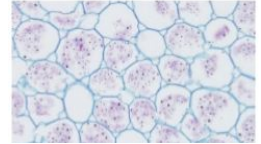
Histologia vegetal

Tecidos de preenchimento

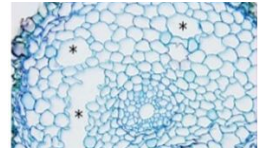
Parênquimas

- Amilífero (de reserva)
- Aerífero
- Aquífero
- Clorofiliano ou assimilador

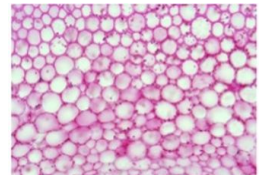
Amilífero



Aerífero



Aquífero



Tecidos de preenchimento

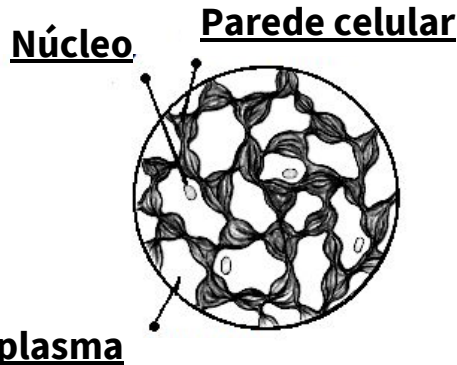
Sustentação

- **Colênquima:** células vivas e alongadas.
- **Esclerênquima:** células mortas, com parede celular espessa com lignina. Esclerídeos e fibras.

Tecidos de preenchimento

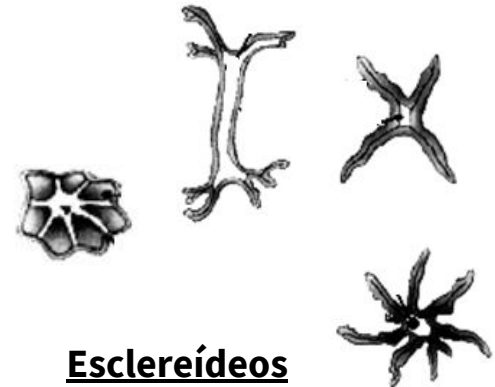
COLÊNQUIMA

Sustentação e Flexibilidade



ESCLERÊNQUIMA

Sustentação e Rigidez



Tecidos de condução

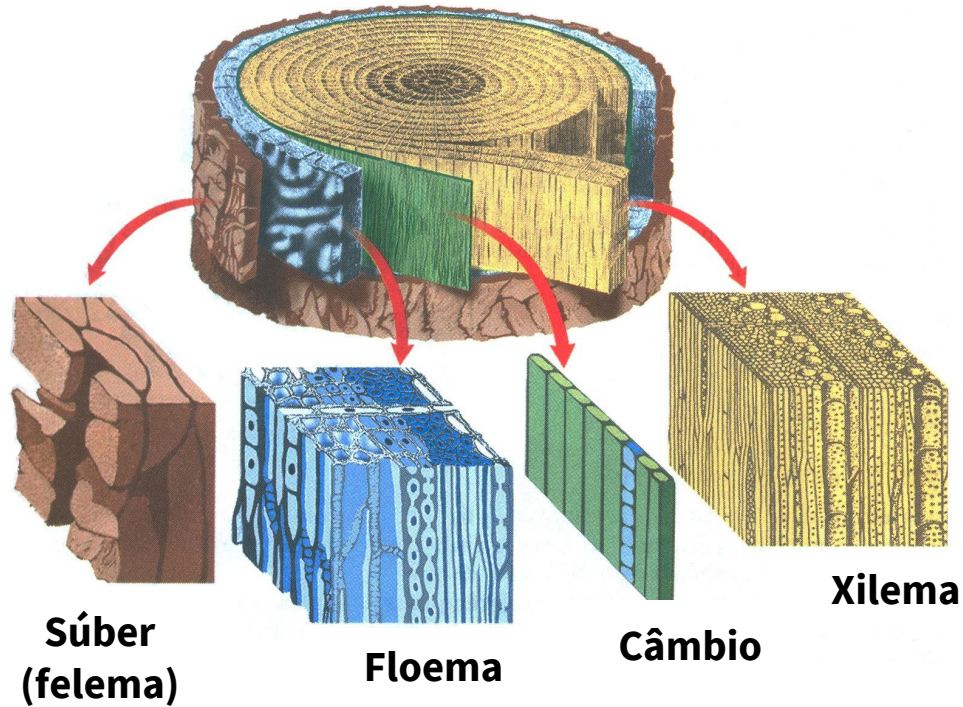
Xilema ou Lenho

- Conduz a seiva bruta da raiz às folhas
- Cilindro central: mais interno
- Vasos lenhosos, parênquima lenhoso e fibras esclerenquimáticas

Floema ou Líber

- Conduz a seiva elaborada das folhas para as demais partes
- Vasos liberianos, células anexas, fibras esclerenquimáticas e parênquima liberiano

Estrutura do caule



Estrutura do caule



Súber

**Floema
secundário**

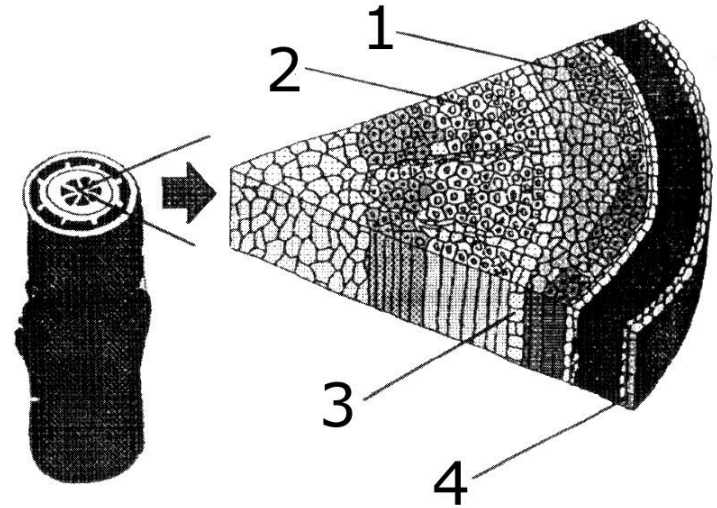
**Xilema
secundário**

(COVEST) Faça a correlação entre as partes de um caule, numeradas de 1 a 4, na figura abaixo, com suas respectivas denominações e funções.

- (2) Xilema – transporte de seiva bruta
- (3) Câmbio – crescimento secundário
- (4) Súber – proteção e isolamento térmico
- (1) Floema – transporte de seiva elaborada

A sequência correta é:

- a) 1, 2, 3 e 4.
- b) 2, 3, 4 e 1.
- c) 1, 3, 4 e 2.
- d) 2, 4, 3 e 1.
- e) 4, 3, 1 e 2.



Tecidos de condução

Xilema:

Traqueia:

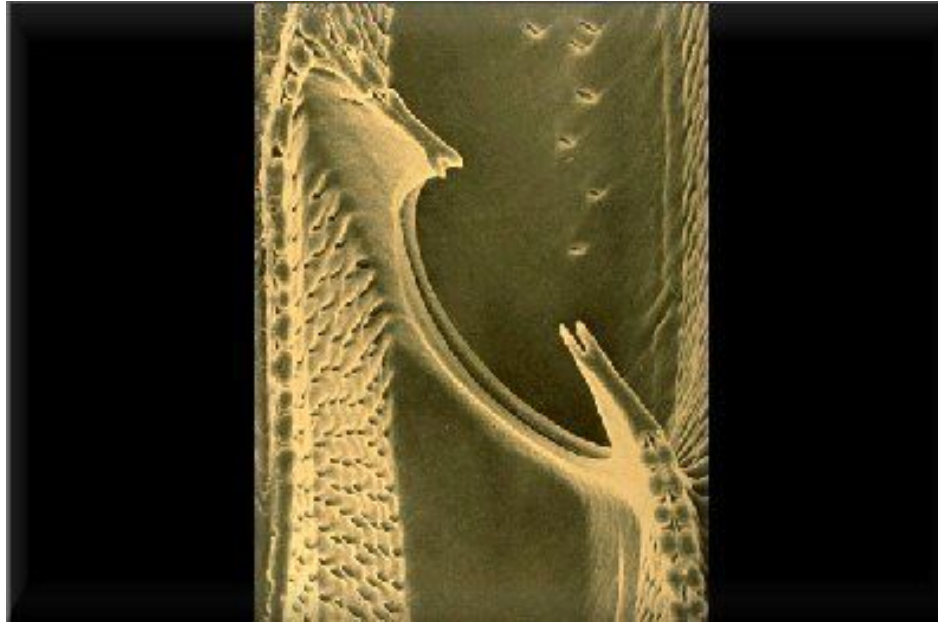
sem divisão - angiospermas

Traqueídes:

com divisão - gimnospermas (*células mortas com lignina*)

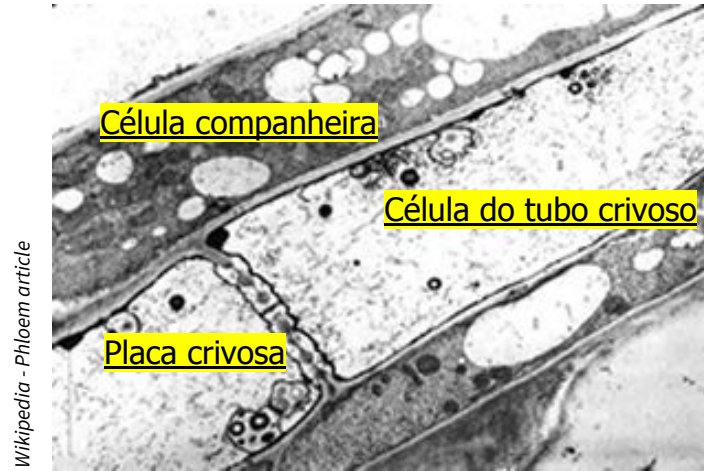
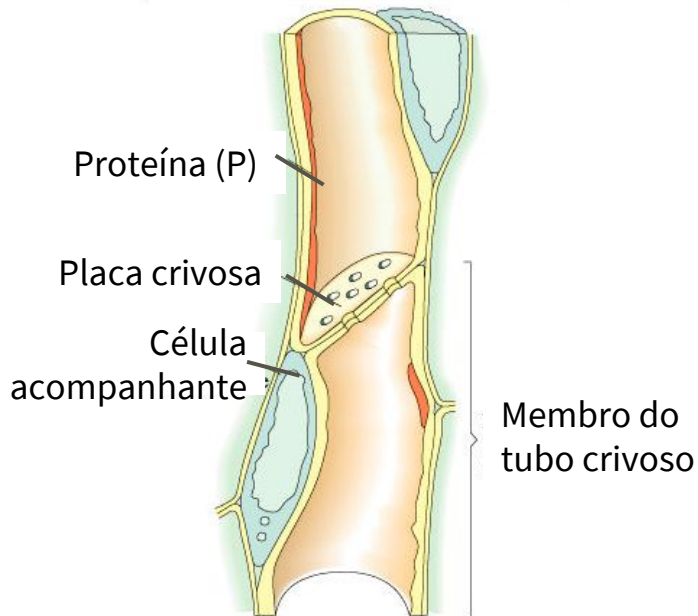
3 . Tecidos de Condução

Xilema – Traqueia (sem divisão -angiospermas) e traqueídes (com divisão - gimnospermas) – células mortas com lignina



Tecidos de condução

Floema ou líber: células vivas separadas por placas crivadas



Tecidos de secreção

Células secretoras – drusas e ráfides

Vasos lactíferos – contém látex

Vasos resiníferos – contém resina, efeito antisséptico

Tecidos secretores externos

- Pelos glandulares – defesa
- Nectários – secretam o néctar

<u>Meristemas</u>	Primário	Crescimento longitudinal
	Secundário	Crescimento transversal
<u>Adultos Permanentes</u>	Revestimento	<ul style="list-style-type: none">•Epiderme•Súber
	Condução	<ul style="list-style-type: none">•Xilema•Floema
	Sustentação	<ul style="list-style-type: none">•Colênquima•Esclerênquima
	Parênquimas	<ul style="list-style-type: none">•Reserva•Clorofiliano



BIOLOGIA



aula

Histologia vegetal